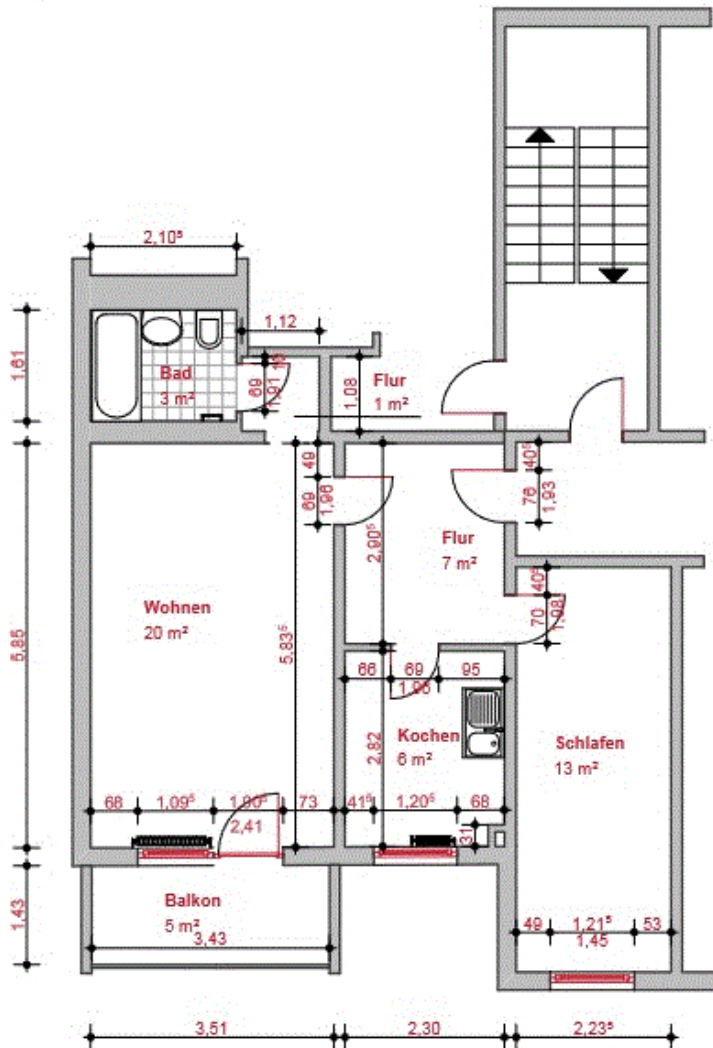


## Wohnen in Dessau-Süd

Zentrumsnah Wohnen

**2-Raum-Wohnung**  
ca. 54,00 m<sup>2</sup>

**2-Raumwohnung**  
Pestalozzistraße 20, 06842 Dessau-Roßlau  
ca. 54,00 m<sup>2</sup>, 4.Geschoss 04R/H



### Ausstattung:

- Balkon
- Bad mit Wanne
- Küche mit Fenster
- Wohnküche
- Hauswart und Hausreinigungsservice
- moderner Bodenbelag
- tapezierte Wohnräume
- Erdgeschosswohnung
- Kochmöglichkeit Elektro
- Stellplatz (opt)

Baujahr: 1986  
Heizmedium: Fernwärme  
Energiekennwert (Wärme): 96 kWh/(m<sup>2</sup> x a)

### Konditionen:

Kaltmiete	355,00 €
Betriebskosten	60,00 €
Heizkosten	55,00 €
<b>Gesamt</b>	<b>470,00 €</b>

## **Lage:**

- Dessau-Süd

## **Serviceangebote:**

### **Spezialistenteam**

Das Spezialistenteam beantwortet Ihnen Fragen zu den Betriebskosten, zur Miete, zur Mitgliedschaft, zum Vermietungsservice sowie zur Vertragsgestaltung, zur Wohnungsumgestaltung oder zur Bewirtschaftung der Außenanlagen.

### **Hauswartservice**

Der Hauswart ist Ihr persönlicher Ansprechpartner im Wohngebiet. Mit ihm können Sie schnell und sachkundig unseren Reparaturservice vereinbaren. Dieser ist, wenn nicht Eigenverschulden vorliegt, für Sie kostenfrei.

Bezüglich des Wohnungsangebotes sind insgesamt 775 € Geschäftsanteile zu entrichten.

Das Wohnungsangebot wird mehreren Interessenten angeboten. Eine Zwischenvermietung behalten wir uns deshalb vor.

Dem Interessenten wurde zur Wohnungsbesichtigung der Energieausweis des Vermietungsobjektes vorgelegt.

Ihr Ansprechpartner Antonia Scheffler, ist für Sie unter der Telefonnummer 0340 / 260 22 410 erreichbar.