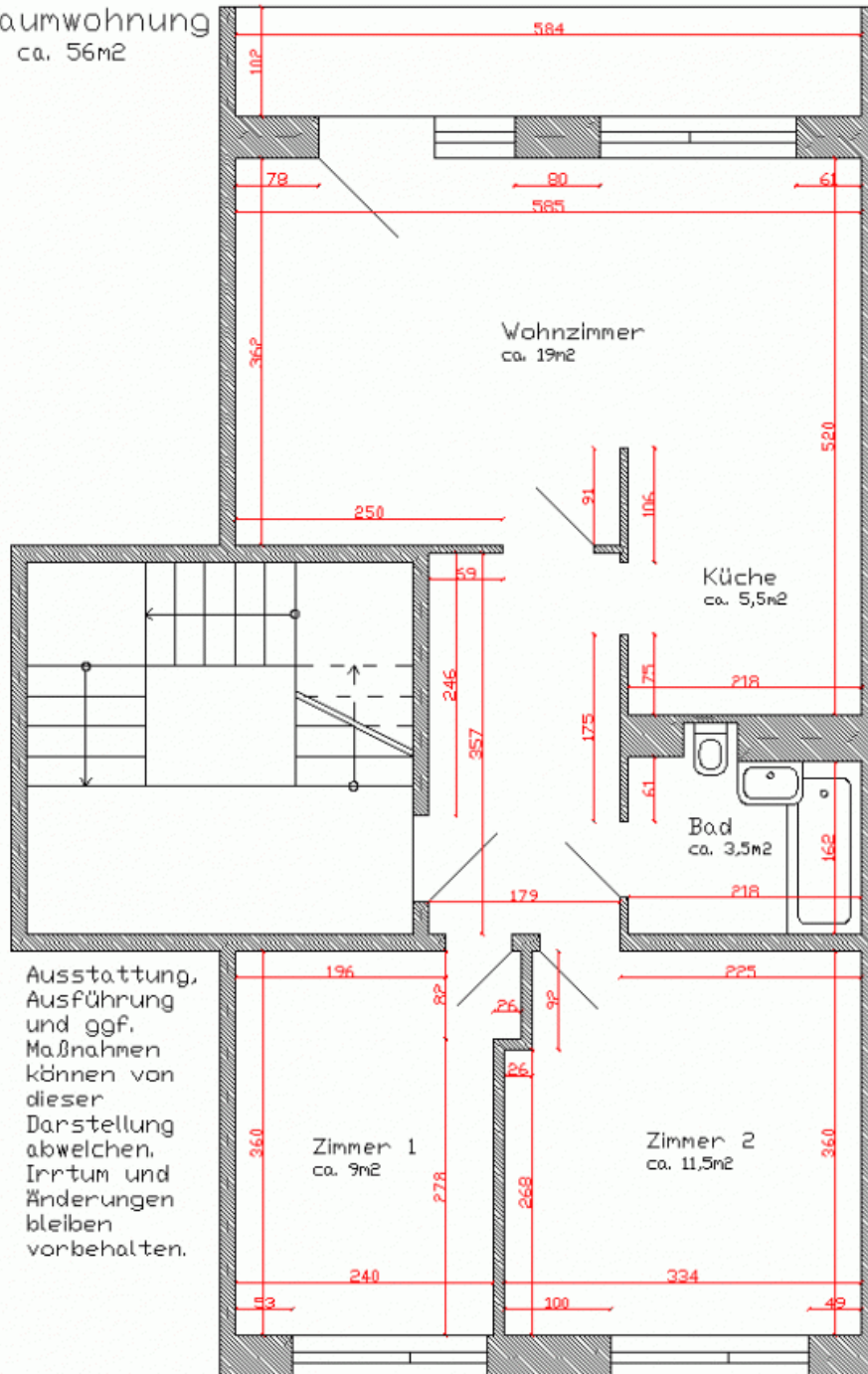


3-Raumwohnung  
ca. 56m<sup>2</sup>



## Wohnen in Dessau-Zentrum

Sanierte Wohnung mit Aufzug und Balkon

**3-Raumwohnung**  
Am Alten Theater 12, 06844 Dessau-Roßlau  
ca. 55,70 m<sup>2</sup>, 2.Geschoss 02RR

### Ausstattung:

- Balkon
- altengerecht
- amerikanische Küche
- Aufzug
- Erstbezug nach Sanierung
- Kochmöglichkeit Elektro
- Stellplatz (opt)

Baujahr: 1972

Heizmedium: Fernwärme

Energiekennwert 101 kWh/(m<sup>2</sup> x a)  
(Wärme):

### Konditionen:

Kaltmiete	475,00 €
Betriebskosten	90,00 €
Heizkosten	60,00 €
<b>Gesamt</b>	<b>625,00 €</b>

VE 52.1485

## **Lage:**

- Dessau-Süd

## **Serviceangebote:**

### **Spezialistenteam**

Das Spezialistenteam beantwortet Ihnen Fragen zu den Betriebskosten, zur Miete, zur Mitgliedschaft, zum Vermietungsservice sowie zur Vertragsgestaltung, zur Wohnungsumgestaltung oder zur Bewirtschaftung der Außenanlagen.

### **Hauswartservice**

Der Hauswart ist Ihr persönlicher Ansprechpartner im Wohngebiet. Mit ihm können Sie schnell und sachkundig unseren Reparaturservice vereinbaren. Dieser ist, wenn nicht Eigenverschulden vorliegt, für Sie kostenfrei.

Bezüglich des Wohnungsangebotes sind insgesamt 1085 € Geschäftsanteile zu entrichten.

Das Wohnungsangebot wird mehreren Interessenten angeboten. Eine Zwischenvermietung behalten wir uns deshalb vor.

Dem Interessenten wurde zur Wohnungsbesichtigung der Energieausweis des Vermietungsobjektes vorgelegt.

Ihr Ansprechpartner Jennifer Pfeifer, ist für Sie unter der Telefonnummer 0340/26022430 erreichbar.



A portrait of Jennifer Pfeifer, a woman with long dark hair, smiling. She is wearing a dark blazer over a light-colored top. The background is a teal-to-blue gradient. In the top right corner, there is a logo for 'Wohnungsgenossenschaft Dessau' featuring a stylized tree and the text 'WOHNUNGS GENOSSENSCHAFT DESSAU' and 'WOHNEN-DESSAU.DE'. Below the portrait, the text 'IHRE ANSPRECHPARTNERIN' is followed by 'JENNIFER PFEIFER' in large, bold, white letters. Below that, there are icons for a telephone and an envelope, followed by the phone number '0340 26022430' and the email address 'J.PFEIFER@WG-DESSAU.DE'. The bottom of the graphic has a decorative blue and green geometric shape.