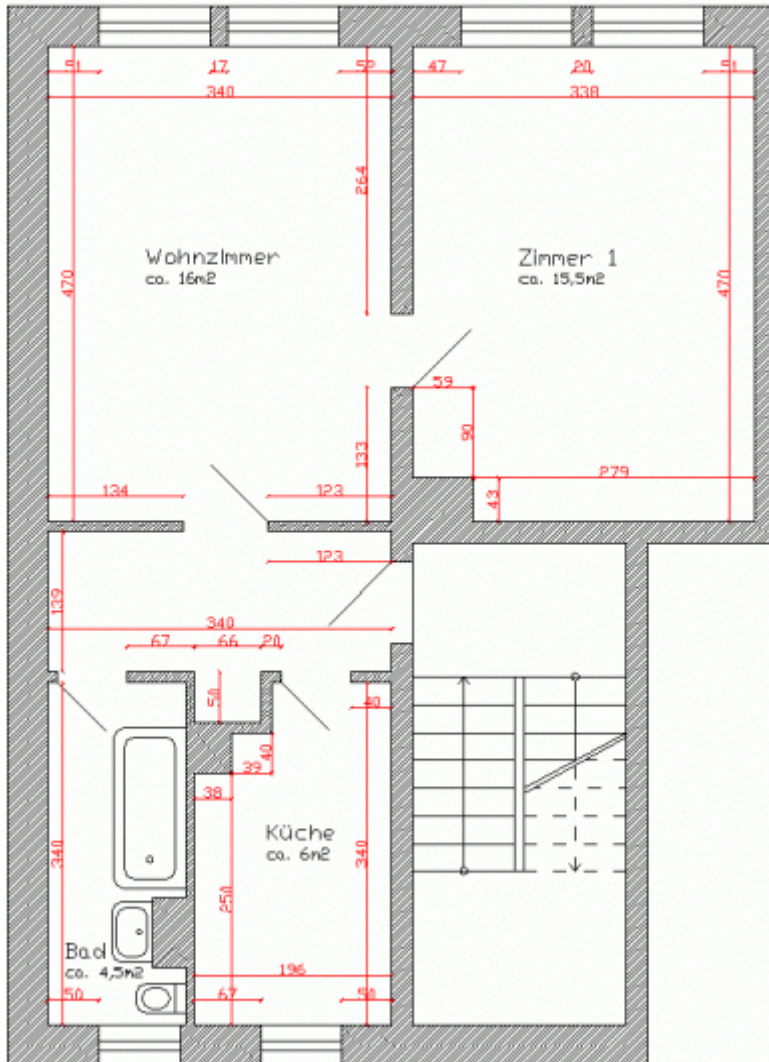


2-Raumwohnung
ca. 47m²



Ausstattung, Ausführung und ggf. Maßnahmen können von dieser Darstellung abweichen. Irrtum und Änderungen bleiben vorbehalten.

Wohnen in Dessau-Zentrum

2-RWE, kann besichtigt werden

2-Raumwohnung
Willy-Lohmann-Straße 11, 06844 Dessau-
Roßlau
ca. 46 m², 4.Geschoss 04L

voraussichtlich bezugsfähig ab: 01.10.2024

Ausstattung:

- Bad mit Fenster
- Küche mit Fenster
- Wohnküche
- Kochmöglichkeit Elektro
- Stellplatz (opt)

Baujahr: 1962
 Heizmedium: Fernwärme
 Energiekennwert (Wärme): 80 kWh/(m² x a)

Konditionen:

Kaltmiete	370,00 €
Betriebskosten	80,00 €
Heizkosten	80,00 €
Gesamt	530,00 €

Lage:

- Einkaufsmöglichkeiten in unmittelbarer Umgebung
- Dessau-Zentrum
- Einkaufsmöglichkeiten in unmittelbarer Umgebung
- sehr gute Verkehrsanbindung durch Bus und Bahn

Serviceangebote:

Spezialistenteam

Das Spezialistenteam beantwortet Ihnen Fragen zu den Betriebskosten, zur Miete, zur Mitgliedschaft, zum Vermietungsservice sowie zur Vertragsgestaltung, zur Wohnungsumgestaltung oder zur Bewirtschaftung der Außenanlagen.

Hauswartservice

Der Hauswart ist Ihr persönlicher Ansprechpartner im Wohngebiet. Mit ihm können Sie schnell und sachkundig unseren Reparaturservice vereinbaren. Dieser ist, wenn nicht Eigenverschulden vorliegt, für Sie kostenfrei.

Bezüglich des Wohnungsangebotes sind insgesamt 775 € Geschäftsanteile zu entrichten.

Das Wohnungsangebot wird mehreren Interessenten angeboten. Eine Zwischenvermietung behalten wir uns deshalb vor.

Dem Interessenten wurde zur Wohnungsbesichtigung der Energieausweis des Vermietungsobjektes vorgelegt.

Ihr Ansprechpartner Jost Schwarzer, ist für Sie unter der Telefonnummer 0340/26022430 erreichbar.

